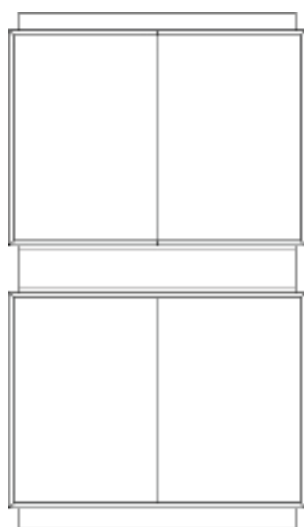


ROMANO ZENONI

EROÉ L'IMPETO CHE IRROMPE



Struttura in Palissandro Santos, ante in fusione a freddo di Bronzo. Interni in, Palissandro Santos, fusione a freddo di Bronzo, mosaico in cristalli. Accessori in vera pelle e ottone massiccio.

MDAR-01

Dimensioni L85,5 - H153 - P50,5 cm